

# Cilindro de Perfil Ovalado Inglés



## Aplicación

Compatible con cerraduras ovaladas U.K.

## Funcionamiento

Giro de 360° accionado por la llave o mariposa. Doble cilindro estándar, la inserción completa de la llave desactiva el otro lado.

## Materiales

Cuerpo y tambor: latón de alta calidad

Leva y engranaje: acero

Pines: alpaca y acero inoxidable

## Acabados estándar

Níquel satinado, latón

## Mecanismo del cilindro

Mul-T-Lock cuenta con un exclusivo mecanismo de pin telescópico de alta precisión resistente a la ganzúa y al taladro.

## Llaves

Llave reversible de alpaca con cabeza de plástico e inserto de color. También disponible completamente en alpaca.

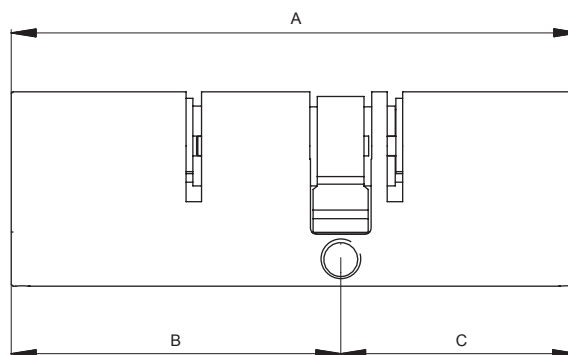
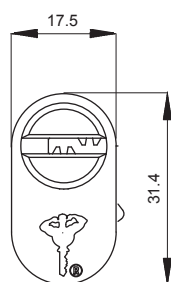
## Opciones de cilindro

- Classic, Interactive+, MT5®
- Combinación distinta
- Combinación igualada
- Combinación master
- '3 EN 1' (cilindro semáforo)
- Variedad de mariposas, levas y engranajes
- Cilindro de "Emergencia" con ambos lados funcionando simultáneamente

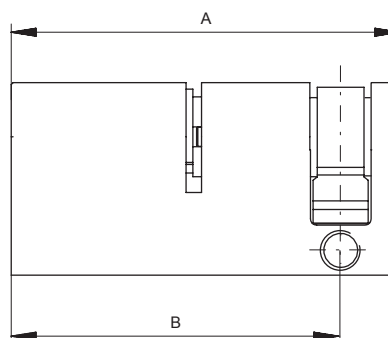
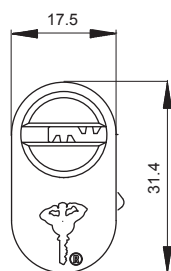
## Estándares

Aplicable a CEN

## Doble cilindro



## Medio cilindro



# Cilindro de Perfil Ovalado Inglés

## Longitudes disponibles (mm)

### Doble cilindro

A	B	C
62	31	31
66	33	33
70	35	35
71	33	38
75	35	40
76	33	43
80	35	45
80	40	40
85	35	45
85	40	40
90	35	55
90	40	50
90	45	45
95	35	60
95	40	55

A	B	C
95	45	50
100	35	65
100	40	60
100	45	55
100	50	50
105	35	70
105	40	65
105	45	60
105	50	55
110	40	70
110	45	65
110	50	60
115	45	70
115	50	65
120	50	70

### Medio cilindro

A	B
42.5	33
44.5	35
49.5	40
54.5	45
59.5	50
64.5	55
69.5	60
74.5	65
79.5	70

**Nota:** para longitudes desde 40 mm utilice tambores estándar y espaciadores adicionales para obtener la longitud requerida. Otras longitudes estarán disponibles a pedido especial.

No todas las longitudes están disponibles en todas las plataformas.